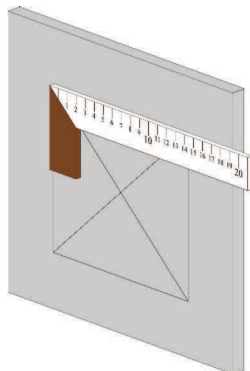


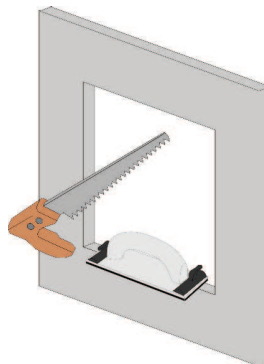
# Montageanleitung - System B1 + B3 - Gipskarton luft- und staubdicht

1



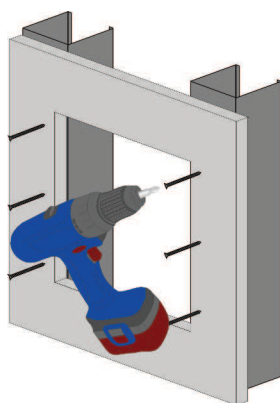
Bitte zeichnen Sie mithilfe eines rechten Winkels den Einbau-Ausschnitt an der Gipskartonwand/-decke an. (Bestellmaß + 5 mm)

2



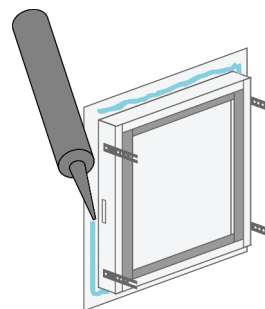
Schneiden Sie den Einbau-Ausschnitt nun aus. (Stichsäge, Fuchsschwanz...) Bitte achten Sie darauf, dass die Kanten gerade und frei von Rückständen sind.

3



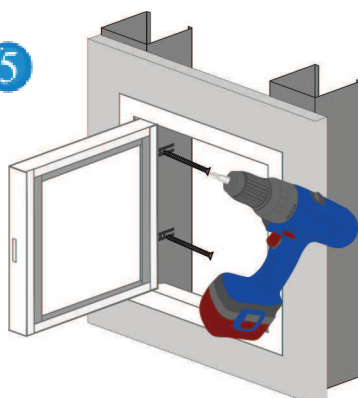
Montieren Sie an den beiden Seiten mit den Montagelaschen passend zugeschnittene CW-Wechselprofile so, dass die Profile bündig mit der Ausschnitt-Kante sind.

4



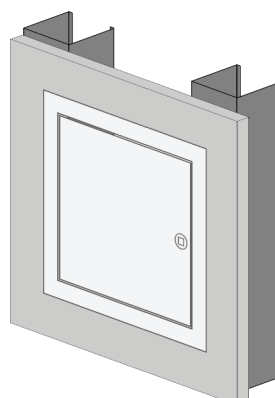
Tragen Sie rückseitig am Außenrahmen umlaufend Silikonmasse auf (nicht im Lieferumfang).

5



Drücken Sie den Rahmen von vorne an die Wand-/Deckenplatte. Nun verschrauben Sie die aufgeklappten Montagelaschen mit den CW-Profilen.

6



Schließen Sie die Revisionsklappe.

Zum Montagevideo:

